

# Résonance

Présentation pour la COMmunauté de Pratique en  
Organisation de Services en Troubles Concomitants  
(COMPOS-TC) pour le Centre d'expertise et de Collaboration  
en Troubles Concomitants (CECTC)

---

7000, avenue du Parc, bureau 214  
Montréal (Québec) H3N 1X1  
Canada



Association des intervenants  
en dépendance du Québec

Découvrez-en plus  
[aidq.org/resonance](https://aidq.org/resonance)



# Transformer l'expérience en expertise

# De l'expérience à l'expertise



Résonance est une initiative visant à mobiliser les parties prenantes du secteur de la dépendance pour faire évoluer les pratiques par l'inclusion des savoirs issus de l'expérience.

- ✓ Regrouper et mobiliser l'ensemble des parties prenantes du Québec concernées par la valorisation des savoirs expérientiels.
- ✓ Valoriser des pratiques par le biais d'activités favorisant le développement de compétences et le transfert de connaissances.
- ✓ Accompagner et outiller les diverses parties prenantes des milieux.
- ✓ Assurer un rayonnement par le biais d'activités de sensibilisation et de mobilisation.



## Définition

# Savoirs expérientiels

Ensembles de connaissances issues des **expériences vécues** par les personnes qui utilisent ou ont utilisé des substances au cours de leur vie.

Ces savoirs sont **complémentaires** aux savoirs scientifiques (ou académiques) et cliniques (ou professionnels).

Les savoirs expérientiels sont...



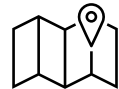
...**spécifiques** et **individuels**



...**pragmatiques** plutôt que théoriques et scientifiques

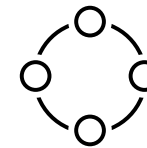


...ancrés dans l'*ici et maintenant*



...**locaux** et **situés**

Ils sont également **totaux** et **globaux**.

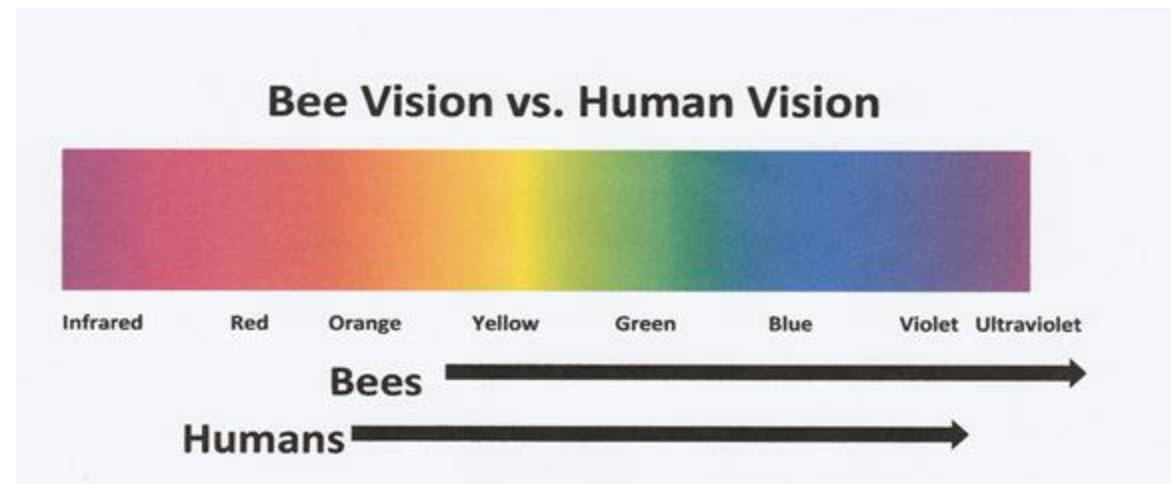


# Savoirs expérientiels

Ils participent à connaître de façon plus globale les réalités d'usages de substances, en complémentarité avec les autres savoirs.



Définition



# • Transformer l'expérience en expertise

- Quelques exemples de compétences à tirer du vécu lié à l'usage de substances et à ses enjeux concomitants

- Capacité d'observation
- Organisation et planification
- Capacité d'adaptation
- Résolution de problème
- Connexion et compassion

- Coup d'œil sur les différents champs d'application et domaines professionnels propices aux PSE



Intervention



Représentation



Formation



Recherche



Gestion

# Les 3 savoirs

CLINIQUES	EXPÉRIENTIELS	SCIENTIFIQUES
Rapports empathiques	Rapports sympathiques	Rapports compréhensifs
Analyse rationnelle	Analyse juste	Analyse méthodique et analytique
Approches apprises	Connaissances codes, langage, pratique	Vise l'amélioration des approches et des pratiques
Personnes ayant une formation professionnelle	Personnes ayant un bagage de vie	Études supérieures
Savoirs souvent issus de la recherche et influencés par l'expérience	Savoirs issus de l'expériences	Savoirs issus de la recherche (issue du clinique et des PSE)

# Savoirs croisés, savoirs mixtes



Le croisement  
des savoirs

Expérientiels

Les PSE influencent les pratiques et les approches cliniques

Savoirs cliniques forment les PSE

PSE contribuent à la recherche

Cliniques

PSE apportent leur expertise

En constante évolution grâce aux résultats de recherche ET PSE sur le terrain

Financement dépend des résultats de recherche

Scientifiques

Les chercheurs peuvent avoir pratiquer avant

Les résultats appuient, évaluent et documentent les approches cliniques

Études cliniques / études de cas (PSE)

100% dépendante des PSE

# Dynamique et dualité

- Dynamique organique / véritable symbiose :
- Chaque savoir dépend des autres
- Chaque savoir apporte un bénéfice aux autres
- Possible de porter différents chapeaux (PSE et intervenants) (intervenants et chercheurs)
- Déconstruire la hiérarchisation
- Attention à la professionnalisation
- Ne pas instrumentaliser (EX: PSE pour recherche ou financement)

POUR UNE  
INTÉGRATION  
RÉUSSIE

# OUTIL

**Le modèle systémique  
(Axe de réflexion IEO)**



Réflexion  
systémique

3 facteurs essentiels à considérer pour anticiper le meilleur résultat

Facteurs en interrelation dynamique et dialogique

Clin d'oeil à la loi de l'effet ;)

$$\begin{array}{l} \text{Substances} \\ \text{Emploi} \end{array} \times \begin{array}{l} \text{Individu} \\ \text{PSE} \end{array} \times \begin{array}{l} \text{Contexte} \\ \text{Organisation} \end{array} = \begin{array}{l} \text{Intégration} \\ \text{des savoirs} \\ \text{expérientiels} \end{array}$$



## Réflexion systémique

- Croyance qu'une intégration réussie d'une PSE au sein d'une équipe et d'une organisation est possible lorsqu'il y a considération complémentaire des besoins, des enjeux et des valeurs de trois pôles centraux :
- Organisation qui intègre les PSE
- Les PSE elles-mêmes
- Emploi qui leur est offert

# La sauce à *spag* de l'intégration des PSE

Quelques ingrédients clés :

- Implications des personnes concernées
- Co-construction
- Espaces sécuritaires
- Flexibilité et transparence
- Philosophie de complémentarité
- Lucidité et lunette critique



# Pôle individu

## Questions possibles

Comment leurs savoirs et leurs compétences seront-ils valorisés ?

---

Quelles sont leurs attentes ?

---

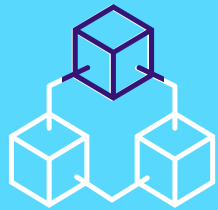
Quels sont leurs besoins ?

---

Quels sont les défis anticipés et les pistes de solution ?

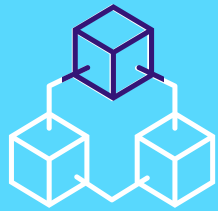
---

Quels titres d'emploi les représentent le mieux ?



Illustration

Pôle Individu



Illustration

Pôle Emploi

# Pôle emploi

## Questions possibles

Quelles sont les attentes ? Y a-t-il des risques d'instrumentalisation des savoirs expérientiels ?

---

Quels sont les critères d'embauche ? De quelles façons intègrent-ils la réalité des PSE ?

---

Quelles sont les qualifications nécessaires à la réalisation des tâches ?

---

Quelles sont les conditions de travail et considèrent-elles la réalité des PSE ?

---

Quel(s) titre(s) d'emploi englobe(nt) le mieux la réalité de ce poste ?

# Pôle organisation

## Questions possibles

Quelles sont les valeurs organisationnelles à considérer ?

---

Quels sont les besoins de l'organisation ?

---

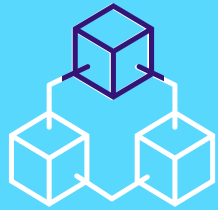
Quelles sont les capacités matérielles et humaines à assurer un soutien et un accompagnement aux PSE ?

---

Comment l'équipe anticipe-t-elle l'intégration de PSE et quelle est leur compréhension de l'apport des SE ?

---

Quelles stratégies sont prévues pour pérenniser et promouvoir les savoirs expérientiels ?



Illustration

Pôle Organisation



# Résonance

Merci pour votre participation

Julie David-Delisle (elle) – [agvse-rsss@aidq.org](mailto:agvse-rsss@aidq.org)



7000, avenue du Parc, bureau 214  
Montréal (Québec) H3N 1X1  
Canada